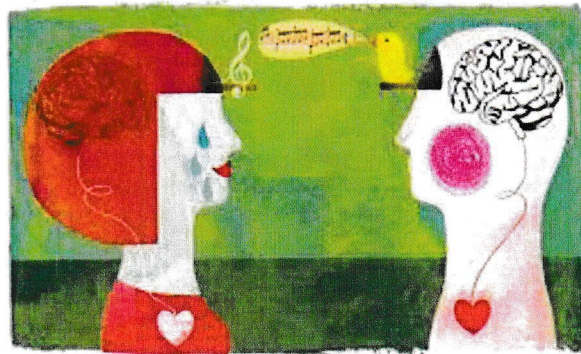


## COMUNITÀ MONTANA MONTAGNA MARSICANA

### CENTRO PER LE FAMIGLIE

#### *“Sportello di ascolto psicologico”*



#### EQUIPE:

- **Dott.ssa Angelica Virgilio** Psicologa/Psicoterapeuta gestaltico-analitica (+39 328 822 9151)
- **Dott.ssa Anna Carbonelli** Educatrice professionale (+39 335 7570145)
- **Dott. Mauro Acierno** Psicologo dell’Emergenza, esperto in Psicotraumatologia (+39 331 3231773)

#### ORARI SPORTELLO

Si riceve su appuntamento

- **Martedì** 09:00 – 11:00
- **Mercoledì** 09:00 – 12:00
- **Giovedì** 15:00 – 18:00

Lo sportello ha sede in via Monte Velino n. 61 Avezzano